



Die Bienen-InfoWabe (BIWa)

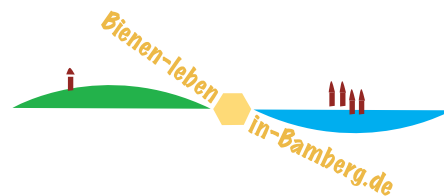


Informations- und Bildungszentrum rund um
BIENEN, HONIG, IMKEREI und NATUR

Für alle Bürger/innen | Für Schulen u. a. Einrichtungen siehe unten

Standort: Bienenweg 1, 96047 Bamberg (Erba-Park)

Parken: Tiefgarage „ERBA-Gelände“ (An der Weberei 5 bzw. An der Spinnerei)



BIWa-Jahresprogramm 2018

Tagesaktuelle Infos und Änderungen auf der Webseite: bienen-leben-in-bamberg.de/aktivitaten-und-termine/
und auf Facebook: facebook.com/bamberger.schulbiene

Die Saisonöffnung beginnt immer am **Ostersonntag** mit einem „Tag der offenen Tür“.

Ab diesem Zeitpunkt öffnen wir **jeden zweiten Sonntag** bis einschließlich am Sonntag nach den Sommerferien unter dem Motto: „Offenes Haus für alle“ von 14.00 – 16.00 bzw. 17.00 Uhr.

An einigen Sonntagen finden von 16 – 17 Uhr **Vorträge** zu Schwerpunktthemen statt.

Programm-
details und
weitere
Termine



April

01.04. Saisonstart der Bienen-InfoWabe

14.00 – 17.00 Uhr



Tag der offenen Tür. Lernt eure Bienen-InfoWabe kennen!

Was? Hier findet ihr alles rund um Bienen und ihren Lebensraum, um Honig und die Imkerei. Medien wie Bücher, Filme und Gerätschaften und natürlich erfahrene Imker und echte Bienen an unserem angeschlossenen Lehrbienenstand stehen euch kostenlos zur Verfügung. Zur Saisonöffnung laden wir zu Kaffee und Kuchen ein. Wer uns ein mit einer Biene bemaltes Osterei mitbringt, mit dem wir unseren Biengarten schmücken dürfen, erhält etwas dafür zurück.

Für wen? Ohne Altersbeschränkung

15.04. BIWa-Sonntagsöffnung

14.00 – 17.00 Uhr



Offenes Haus für alle ... rund um Bienen, Honig, Imkerei und Natur.

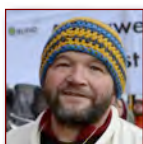
Informationen für Groß und Klein, Beratung für Jungimker und Fachgespräche für alte Hasen. Kaffee gegen Spende. Nutzung der Imker-Bibliothek. Bei schönem Wetter über 12°C Blick in ein Bienenvolk.

29.04. BIWa-Sonntagsöffnung mit Vortrag

14.00 – 16.00 Uhr

Offenes Haus für alle ... rund um Bienen, Honig, Imkerei und Natur.

16.00 – 17.00 Uhr



Bio-Imkerei oder Konventionelle Imkerei? Erkenntnisse aus der Praxis.

Was? Mal ehrlich – Bio-Imkerei, muss das sein? Ist gute konventionelle Imkerpraxis nicht ausreichend, um qualitativ hochwertigen Honig bei sorgfältiger Bienenpflege zu betreiben? Worin bestehen prinzipiell die Unterschiede? Was bedeutet „bio-zertifiziert“ genau? Wie muss ein Imker vorgehen und kalkulieren, falls er auf Bio umstellt? Nützliche Tipps und Adressen zum Imkern nach Biorichtlinien speziell aus und für die oberfränkische Region ergänzen den Vortrag „mit Bodenhaftung“.

Für wen? Interessierte (Jung-)Imker/innen

Referent: Henrik Arndt, Bienenfachwart Lichtenfels, Schönsreuth

MAI

13.05. BIWa-Sonntagsöffnung

14.00 – 16.00 Uhr



Offenes Haus für alle ... rund um Bienen, Honig, Imkerei und Natur.

Informationen für Groß und Klein, Beratung für Jungimker und Fachgespräche für alte Hasen. Kaffee gegen Spende. Nutzung der Imker-Bibliothek. Bei schönem Wetter über 12° C Blick in ein Bienenvolk.

27.05. BIWA-Sonntagsöffnung mit Vortrag

14.00 – 16.00 Uhr **Offenes Haus für alle ...** rund um Bienen, Honig, Imkerei und Natur.

16.00 – 17.00 Uhr



Duftspurensuche im Biengarten. Inspirierend, wohltuend, wissenschaftlich.
Was? Der Bamberger Biengarten dient der Inspiration und ist beispielgebend für bienenfreundliche Pflanzungen. Die Heilpraktikerin Elke Puchtler bringt uns einzelne Duftpflanzen daraus näher und erläutert ihre Wirkungsweise. Der Lavendel spielt dabei eine ganz besondere Rolle. Dazu mehr aus ihrem neu erschienenen Buch „Lavendelschätze“ bei Kaffee und Lavendelkostproben.
Für wen? Ohne Altersbeschränkung
Referent: Dr. rer. nat. Elke Puchtler, Heilpraktikerin, Adelsdorf

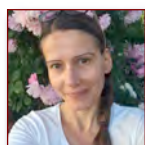


JUNI

10.06. BIWA-Sonntagsöffnung mit Vortrag

14.00 – 16.00 Uhr **Offenes Haus für alle ...** rund um Bienen, Honig, Imkerei und Natur.

16.00 – 17.00 Uhr



Rosen- und Staudenmesse für Bienenfrende. Eröffnungsveranstaltung des Bamberger Biengartens.
Was? Mit der Schenkung von Rambler- und Englischen Rosen durch Jeannette Frank ist der Aufbau des Bamberger Biengartens mit bienenfreundlichen Pflanzen nunmehr abgeschlossen. Das wollen wir gemeinsam bei Kaffee und Rosengebäck feiern. Auch ohne Kaufabsichten der herrlichen Rosen und Stauden erhalten unsere Gäste kompetente Beratung durch die Rosenspezialistin, in Bamberg bekannt durch die Neugestaltung des Sinnesgarten Antonistift.
Für wen? Ohne Altersbeschränkung
Referent: Jeannette Frank, Rosenspezialistin und Inhaberin des GALAROSA-Schaugartens Altendorf-Seußling

25.06. BIWA-Sonntagsöffnung mit Vortrag

14.00 – 16.00 Uhr **Offenes Haus für alle ...** rund um Bienen, Honig, Imkerei und Natur.

16.00 – 17.00 Uhr



Integrierte Varroabehandlung. Empfehlungen zum Einbau in die eigene Betriebsweise.
Was? Je nach imkerlichen Rahmenbedingungen (Ziel, Größe, Trachtsituation, Zeitfaktoren, Fertigkeiten) erfolgt die Varroabekämpfung unterschiedlich. Das Fachzentrum Bienen der Bayerischen Landesanstalt für Weinbau und Gartenbau gibt allgemeingültige Empfehlungen, die wir näher betrachten, vertiefen sowie diskutieren wollen.
Für wen? Interessierte (Jung-)Imker/innen
Referent: Reinhold Burger, Facharbeiter Bienenwirtschaft, Bienensachverständiger, Initiative Bienen-leben-in-Bamberg.de

JULI

08.07. BIWA-Sonntagsöffnung

14.00 – 17.00 Uhr **Offenes Haus für alle ...** rund um Bienen, Honig, Imkerei und Natur.

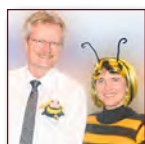


Informationen für Groß und Klein, Beratung für Jungimker und Fachgespräche für alte Hasen. Kaffee gegen Spende. Nutzung der Imker-Bibliothek.
Parallelprogramm: Exkursion nach Veitshöchheim zum Imkertag mit Fachvorträgen und Einkaufsmöglichkeiten.
Abfahrt Bamberg gegen 8.00 Uhr nach Absprache bei Voranmeldung.

22.07. BIWA-Sonntagsöffnung mit Vortrag

14.00 – 16.00 Uhr **Offenes Haus für alle ...** rund um Bienen, Honig, Imkerei und Natur.

16.00 – 17.00 Uhr



Honigernte mitten in Bamberg! Der Erba-Park-Honig ist reif – lasst ihn uns gemeinsam ernten!
Was? Honig wächst nicht in Quetschflaschen, das ist sicher. Doch woher kommt er genau? Wie wird er von den Bienen eingelagert? Blicken Sie uns beim Ernten über die Schulter. Unerschrockene dürfen sogar selbst Hand anlegen. Im Anschluss Honigverkostung mit der Möglichkeit, original „Bamberger Lagenhonig“ zu kaufen. Bei Starkregen nur Vortrag ohne Ernte. **Folgetermin** 23.07.: 17.00 – 19.00 Uhr Honigschleudern und Verarbeitung, Obstmarkt 10, 96047 Bamberg.
Für wen? Ohne Altersbeschränkung
Referenten: Reinhold Burger & Ilona Munique, Imker/in, Initiative Bienen-leben-in-Bamberg.de

AUGUST

05.08. BIWA-Sonntagsöffnung

14.00 – 17.00 Uhr **Offenes Haus für alle ...** rund um Bienen, Honig, Imkerei und Natur.



Informationen für Groß und Klein, Beratung für Jungimker und Fachgespräche für alte Hasen. Kaffee gegen Spende. Nutzung der Imker-Bibliothek. Bei schönem Wetter über 12°C Blick in ein Bienenvolk.

19.08. BIWa-Sonntagsöffnung

14.00 – 17.00 Uhr

Offenes Haus für alle ... rund um Bienen, Honig, Imkerei und Natur.



Informationen für Groß und Klein, Beratung für Jungimker und Fachgespräche für alte Hasen. Kaffee gegen Spende. Nutzung der Imker-Bibliothek.

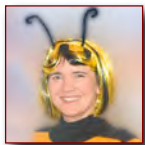
September

02.09. BIWa-Sonntagsöffnung mit Vortrag

14.00 – 16.00 Uhr

Offenes Haus für alle ... rund um Bienen, Honig, Imkerei und Natur

16.00 – 17.00 Uhr



Bienen im Grundschulunterricht. Praxistipps und Handreichungen für Pädagog(inn)en.

Was? Der Bayerische Lehrplan sieht Bienen im Unterricht der Grundschulen vor. Wie lässt sich das Thema – auch ohne Biene Maja! – altersgerecht und interessant bei unterschiedlichem Zeitrahmen aufbereiten? Woher erhalten Lehrkräfte geeignetes Unterrichtsmaterial, print- wie online? Was sind die 10 häufigsten Kinderfragen zu Bienen und die 10 größten Irrtümer? Gegen eine Spende ist ein „Bienen-Toolkit“ mit Arbeits- und Rätselblätter sowie weiteren Materialien erhältlich.

Für wen? Pädagog(inn)en für die Altersgruppe der 6-10-jährigen

Referent: Ilona Munique, Bamberger Schulbiene, Initiative Bienen-leben-in-Bamberg.de

16.09. Saison-Abschlussfeier der Bienen-InfoWabe

14.00 – 15.30 Uhr

Offenes Haus für alle ... rund um Bienen, Honig, Imkerei und Natur

15.30 Uhr

Sektempfang, Kaffee & Gebäck, musikalische Begleitung: Esther Rojtenberg

16.00 Uhr

Butoh-Performance mit Akkordeon (Susanne Starke & Esther Rojtenberg)

16.30 – 17.30 Uhr

Verleihung „Bienenstadt-Bamberg-Umweltpreis 2018“

1. Preis („Honiggold“), 2. Preis („Silberlinde“), Anerkennungspreise



Info zum
Bienenstadt-
Bamberg-
Umweltpreis



Für wen ist der Preis gedacht? Für alle, die sich in besonderer Weise für die Bamberger Bienenwelt einsetzen, in den Kategorien Bienen, Honig, Imkerei und Trachtpflanzen. Bewerbungen und Vorschläge bis 01.08.2018.

Infos

Spenden
Info



Das BIWa-Jahresprogramm ist meist kostenlos und trägt sich, wie auch alle weiteren Aktivitäten der Initiative, durch Spenden und Sponsoring.

1. **Zuwendungsbescheinigungsfähige** Spenden an den Träger der Bienen-InfoWabe (IBZV e. V.)

Verwendungszweck: „Bienen-InfoWabe“ oder „Schulbiene“ **unbedingt** angeben!

Konto: IBZV e. V. · Sparkasse Bamberg · IBAN DE23 7705 0000 0570 2602 32 · BIC BYLADEM1SKB

2. **Bienenpatenschaften und Spenden ohne Bescheinigung** an Ilona Munique (Initiative BLIB)

Verwendungszweck: „Bienenpatenschaft“ oder entsprechender Verwendungsbegriff

Konto: Ilona Munique · Postbank München · IBAN DE30 7001 0080 0830 9678 06 · BIC PBNKDEFF



Veranstaltungsangebote für Schulen und schulähnliche Einrichtungen

Was?

Unterricht und Workshops in der Bienen-InfoWabe, auch mit Lehrbienenstand-Führung

Für wen?

Ab Klassenstufe 2, alle Schularten (Grund- bis Berufsschule aus Bamberg und – je nach Kapazität – auch aus der Region)
Orientiert am Bayerischen Lehrplan mit Anknüpfung an (fast) alle Schulfächer (AWT, BO, BwR, D, GE, Geo, GSE, HSU, KuE, MNT, PCB, Reli/Ethik, Te, WG, WiB, WiK, WTG ...)

Dauer?

Nach Absprache 45 | 90 | 120 Min., mit und ohne Lehrbienenstand-Führung sowie ein- bis mehrtägige Projektdauer

Veranstaltungsangebote für Erwachsene und außerschulische Bildungseinrichtungen

Was?

Vorträge und Workshops und in der Bienen-InfoWabe, auch mit Lehrbienenstand-Führung

Für wen?

Für alle Lebensalter und Gruppierungen (aus Bamberg und – je nach Kapazität – auch überörtlich)

Wie lange?

Individuell ab 30 Min. bis Halb- und Ganztagesseminare, mit und ohne Lehrbienenstandführung

Kosten?

Je nach Dauer und Anzahl der Teilnehmenden. Die Kosten setzen sich zusammen aus einem **Grundbetrag** (z. B. € 40,- bei einer Schulveranstaltung) zuzüglich **Materialkostenumlage** (z. B. € 1,50 pro Person mit Bienenbesuch).



Wir freuen uns auf euren / Ihren Besuch!

Reinhold Burger und Ilona Munique

Impressum:

Stand: 24.11.2017

Initiative Bienen-leben-in-Bamberg.de · Ilona Munique & Reinhold Burger · hallo@bienen-leben-in-bamberg.de

Hausadresse: Bienenweg 1 · 96047 Bamberg · **Postadresse:** Obstmarkt 10 · 96047 Bamberg · T. 0951-3094539

Kontakt BLIB

