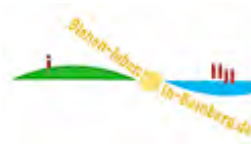


## Die Bienen-InfoWabe (BIWa)



Informations- und Bildungszentrum rund um ...  
**BIENEN, HONIG, IMKEREI und NATUR**

**Standort:** Bienenweg 1, 96047 Bamberg (Erba-Park)  
**Parken:** Tiefgarage „ERBA-Gelände“ (Navi: „An der Weberei 5“ bzw. „An der Spinnerei“)

**Postadresse:** Bienen-leben-in-Bamberg.de, Obstmarkt 10, 96047 Bamberg

### Für Schulen und schulähnliche Einrichtungen

**Was?** Unterricht und Workshops in der Bienen-InfoWabe, auch mit Lehrbienenstand-Führung  
**Für wen?** Alle Klassenstufen, alle Schularten (Grund- bis Berufsschule)  
Orientiert an den Bayerischen Lehrplan mit Anknüpfung an (fast) alle Schulfächer (AWT, BO, BwR, D, GE, Geo, GSE, HSU, KuE, MNT, PCB, Reli/Ethik, Te, WG, WiB, WiK, WTG ...)  
**Wie lange?** 45 min. | 90 min. | 120 min. mit Lehrbienenstandführung | Projekttag | auf Anfrage

### Für außerschulische Bildungseinrichtungen

**Was?** Vorträge und Workshops und in der Bienen-InfoWabe, auch mit Lehrbienenstand-Führung  
**Für wen?** Für alle Lebensalter und Gruppierungen  
**Wie lange?** 45 min. | 90 min. | mit Lehrbienenstandführung 120 min. | Projekttag | auf Anfrage

### Kosten?

Individuell je nach Dauer und Anzahl der Teilnehmenden. Die Kosten bestehen aus einem **Grundbetrag** (z. B. € 20,- bei einer Schulveranstaltung) zuzüglich **Materialkosten** (z. B. € 1,50 je Schüler/innen mit Bienenbesuch).

## Jahresprogramm 2016

Tagesaktuelle Infos und Änderungen auf der Webseite: <http://bienen-leben-in-bamberg.de/aktivitaten-und-termine/>  
und auf Facebook: <https://www.facebook.com/die.bamberger.schulbiene>

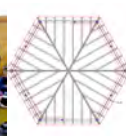
Die **Saisoneroöffnung** findet immer am **Ostersonntag** mit einem „Tag der offenen Tür“ statt. Eine Woche darauf erfolgt der **Programmstart**. Ab diesem Zeitpunkt finden Sie **jeden zweiten Sonntag** bis einschließlich zum Sonntag nach den Sommerferien ein „Offenes Haus für alle“ von 14.00 – 16.00 oder 17.00 Uhr. An einigen Sonntagen finden von 16 – 17 Uhr **Vorträge zu Schwerpunktthemen** statt. Dann ist der allgemeine öffentliche Betrieb (mit Basteln, Spielen, Lesen, Forschen, ... ) nur bis 16 Uhr möglich.

## MÄRZ

### 27.03. Saisonstart der Bienen-InfoWabe

14.00 – 14.30 Uhr **Ökumenischer Familiengottesdienst** mit Bienenjahr-Segnung (P. Quandt und P. Putzer)

14.30 – 17.00 Uhr **„Tag der offenen Tür“**  
**Was?** Lernt eure Bienen-InfoWabe kennen!  
**Für wen?** Ohne Altersbeschränkung

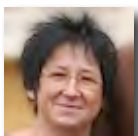


## APRIL

### 03.04. Auftaktveranstaltung zum Programmstart 2016 der Bienen-InfoWabe

14.00 – 16.00 Uhr **Offenes Haus für alle:** Sehen, Fühlen, Riechen, Schmecken, Hören, Fragen, Rätseln, Basteln, Lesen, Spielen, Lernen ... rund um Bienen, Honig, Imkerei und Trachtpflanzen

16.00 – 17.00 Uhr **Was brauchen Imker/innen (nicht)?** Sinnvolle Imkerei-ausstattung von Anfang an.  
**Was?** Ihr seid Anfänger/in oder Umsteiger/in in die konventionelle oder biologische Imkerei? Dann seid ihr bei uns richtig. Denn die Auswahl an Werkzeugen, Geräten und Beutensystemen ist enorm und nicht jede/r braucht alles. Auch wir haben nicht alles. Doch was wir haben, erläutern wir Ihnen. Zu weiteren Ausstattungsmöglichkeiten und Beutensystemen kann euch unsere kompetente Referentin Antworten geben.  
**Für wen?** (Jung-)Imker/innen jeden Alters und Interessierte.  
**Referentin:** **Simone Machinek**, HEG Eltmann



### 17.04. BIWa-Sonntagsöffnung

14.00 – 17.00 Uhr **Offenes Haus für alle**

## MAI

---

### 01.05. BIWa-Sonntagsöffnung mit Vortrag

14.00 – 16.00 Uhr **Offenes Haus für alle**

16.00 – 17.00 Uhr



**Haben Bienen Ohren?** Erstaunliches und Tiefblickendes zu Bienen

Was? Was wissen wir über den Bienenkörper? Insekten haben (immer?) 6 Beine ... Bienen haben zwei (oder doch vier?) Flügel ... Wildbienen sind (meistens?) kleiner als Honigbienen ... Honigbienen und Schlangen haben etwas (oder nichts?) gemeinsam ... Erstaunliches in Wort, Bild und unterm Mikroskop. (Das Mikroskop wurde gespendet von "VomFass Bamberg")

Für wen? Ohne Altersbeschränkung

Referent: **Reinhold Burger**, Imker, Initiative „Bienen-leben-in-Bamberg.de“



### 15.05. BIWA-Sonntagsöffnung

14.00 – 17.00 Uhr **Offenes Haus für alle**

### 29.05. BIWA-Sonntagsöffnung mit Vortrag

14.00 – 16.00 Uhr **Offenes Haus für alle**

16.00 – 17.00 Uhr



**Blütenreiche Lebensräume.** Die unersetzliche Bienenweide

Was? Genauso wie beim Menschen ist auch bei Honigbienen eine ausgewogene und reichhaltige Ernährung wichtig. Im Gegensatz zu anderen landwirtschaftlichen Nutztieren ernährt sich die Honigbiene ausschließlich in der freien Natur. Naturbelassene Lebensräume, blütenreiche Pflanzengesellschaften oder naturnahe Gärten und Parkanlagen bieten diese notwendige Abwechslung im Speiseplan eines Bienenvolkes. Was kann jede/r dazu beitragen?

Für wen? Ohne Altersbeschränkung

Referent: **Herbert Beck**, 1. Vorsitzender Imkerverein Scheßlitz und Umgebung e.V.

## JUNI

---

### 05.06. BIWa-Sonntagsöffnung mit Vortrag

14.00 – 16.00 Uhr **Offenes Haus für alle**

16.00 – 17.00 Uhr



**Lavendel meets Honigbiene.** Lavendelg'schichten und Wissenswertes

Was? Eine märchenhafte Reise in die Welt des Lavendels und der Honigbiene mit kleinen Lavendelg'schichten aus eigener Feder – dazwischen gibt es allerlei Wissenswertes rund um das Thema Lavendel, Biene und Honig.

Für wen? Erwachsene

Referentin: **Dr. rer. nat. Elke Puchtler**, Diplombiologin und Autorin aus Adelsdorf/ERH

### 19.06. BIWa-Sonntagsöffnung

14.00 – 17.00 Uhr **Offenes Haus für alle**

## JULI

---

### 10.07. BIWa-Sonntagsöffnung mit Vortrag

14.00 – 16.00 Uhr **Offenes Haus für alle**

16.00 – 17.00 Uhr



**Sommer-Bienenpflege aus bio/logischer Sicht.** Von Auffütterung bis Zuckerwahl

Was? Honig ernten oder im Stock lassen, Haushaltszucker aus der Rübe oder Biozucker aus Südamerika, Futtersirup oder Futterteig, Ohne alles oder mit Salz im Tee ...? Was Sie schon immer übers Einfüttern wissen wollten, kommt heute auf den Tisch.

Für wen? Alle Interessierten und (Jung-)Imker

Referent: **Henrik Arndt**, Bienenfachwart, Schönsreuth, Lichtenfels

### 24.07. BIWa-Sonntagsöffnung mit Vortrag

14.00 – 16.00 Uhr **Offenes Haus für alle**

16.00 – 17.00 Uhr



**Honigduft liegt in der Luft.** Kleine Honig(waben)kunde

Was? Honig wächst nicht in Quetschflaschen, das ist sicher. Doch woher kommt er genau? Wie wird er von den Bienen eingelagert? Wie entsteht das Material dazu? Wie wird der Honig geerntet und abgefüllt? Zum Schluss darf der Honig selbst abgezapft und erworben werden.

Für wen? Ohne Altersbeschränkung

Referenten: **Reinhold Burger & Ilona Munique**, Imker, Initiative Bienen-leben-in-Bamberg.de

## AUGUST

---

### 07.08. BIWa-Sonntagsöffnung mit Vortrag

14.00 – 16.00 Uhr **Offenes Haus für alle**

16.00 – 17.00 Uhr **Bis in alle Ewigkeit? Das Wabengedächtnis.** Rückstandsproblematik und effektives Wabenmanagement



Was? Seit 2015 gibt es den Bienengesundheitsdienst (BGD). Auf der Grundlage von über 300 Wachsanalysen wurden neue Erkenntnisse zum „Wabengedächtnis“ gewonnen. Welche Rückstände sind in Bienenprodukten aus bayerischem Raum anzutreffen? Wie lauten die Empfehlungen zum Wachsmanagement? Wie lassen sich Rückstände, zum Beispiel beim Einsatz des Varroamittels Thymol, vermeiden? Wie werden Waben richtig eingelagert? Zum Vortrag dürfen eigene Wabenproben mitgebracht werden. Bitte benutzen Sie das BGD-Merkblatt "Rückstandsanalytik".

Für wen? (Jung-)Imker und Interessierte

Referent: **Dr. Andreas Schierling**, Bienengesundheitsdienst (BGD), Poing

### 21.08. BIWa-Sonntagsöffnung

14.00 – 17.00 Uhr **Offenes Haus für alle**

## SEPTEMBER

---

### 04.09. BIWa-Sonntagsöffnung mit Vortrag

14.00 – 16.00 Uhr **Offenes Haus für alle**

16.00 – 17.00 Uhr **Patient Biene, bitte ins Sprechzimmer!** Bienenkrankheiten vorbeugen, erkennen, heilen



Was? "Dunkle Waben geben dunklen Honig", so lautete jahrzehntelang die imkerliche Devise. Dass Stockhygiene jedoch oberstes Gebot, hat sich mittlerweile herumgesprochen. Dennoch ist damit nicht alles gewonnen. Verschiedene äußere Einflüsse machen unseren Bienen zu schaffen. An was erkranken sie hauptsächlich und wie lassen sie sich davor schützen? Was tun, wenn es dem Volk schlecht geht? Ein Überblick für Laien und neue Erkenntnisse für erfahrene Imker.

Für wen? Interessierte und (Jung-)Imker

Referent: **Reinhold Burger**, Imker, Gesundheitswart IBZV e. V.

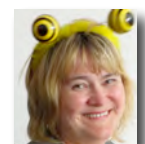
### 18.09. Saison-Abschlussfeier der Bienen-InfoWabe

14.00 – 16.00 Uhr **Info- und Rätselstationen**

Das Abschlussrätsel an 4 Stationen greift die Highlights der Saison auf

Für wen? Ohne Altersbeschränkung

16.00 – 17.00 Uhr **Verleihung „Bienenstadt-Bamberg-Umweltpreis“**



Was? 1. Preis („Honiggold“) und 2. Preis („Silberlinde“) an alle, die sich in besonderer Weise für die Bamberger Bienenwelt einsetzen, in den Kategorien Bienen, Honig, Imkerei und Trachtpflanzen. Bewerbung oder Vorschläge bis 01.08.2016. Der Wanderpokal wurde von Bienenpatin Sabine Saam gestiftet.

**Mit Showeinlage der Gruppe „Pantastico“** des Coburger Kinder- und Jugendtheater e. V.  
<http://bienen-leben-in-bamberg.de/bienenstadt-bamberg-umweltpreis-erstmalig-ausgelobt/>

Das Programm ist mit Ausnahme von Bastelmaterialien weitestgehend kostenlos und trägt sich durch Spenden.  
**Wir freuen uns auf euren / Ihren Besuch!**

Reinhold Burger und Ilona Munique, [Bienen-leben-in-Bamberg.de](http://Bienen-leben-in-Bamberg.de)

