



Die Bienen-InfoWabe (BIWa)

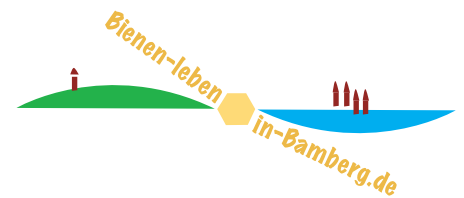
Informations- und Bildungszentrum rund um
BIENEN, HONIG, IMKEREI und NATUR



Für alle Bürger/innen | Für Schulen u. a. Einrichtungen siehe unten

Standort: Bienenweg 1, 96047 Bamberg (Erba-Park)

Parken: Tiefgarage „ERBA-Gelände“ (An der Weberei 5 bzw. An der Spinnerei)



BIWa-Jahresprogramm 2019

Tagesaktuelle Infos und Änderungen auf der Webseite: bienen-leben-in-bamberg.de/aktivitaten-und-termine/
und auf Facebook: facebook.com/bamberger.schulbiene

Die Saisonöffnung beginnt immer am **Ostersonntag** mit einem „Tag der offenen Tür“.

Ab diesem Zeitpunkt öffnen wir **jeden zweiten Sonntag** bis einschließlich am Sonntag nach den Sommerferien unter dem Motto: „Offenes Haus für alle“ von 14.00 – 16.00 bzw. 17.00 Uhr.

An einigen Sonntagen finden in der Regel von 16.00 bis 17.00 bzw. 18.00 Uhr Vorträge zu Schwerpunktthemen statt.

Programm-
details und
weitere
Termine



APRIL

21.04. – Saisonstart der Bienen-InfoWabe (BIWa)

14.00 – 17.00 Uhr



Tag der offenen Tür. Lernt eure Bienen-InfoWabe kennen!

Was? Hier findet ihr alles rund um Bienen und ihren Lebensraum, um Honig und die Imkerei. Medien wie Bücher, Filme und Gerätschaften und natürlich erfahrene Imker und echte Bienen an unserem angeschlossenen Lehrbienenstand stehen euch kostenlos zur Verfügung. Zur Saisonöffnung laden wir zum Kaffee ein. Wer uns ein mit einer Biene bemaltes Osterei mitbringt, mit dem wir unseren neuen Osterbrunnen schmücken dürfen, erhält etwas dafür zurück.

Für wen? Ohne Altersbeschränkung

MAI

05.05. – BIWa-Sonntagsöffnung mit Vortrag

14.00 – 16.00 Uhr

Offenes Haus für alle ... rund um Bienen, Honig, Imkerei und Natur.

16.00 – 17.00 Uhr



Api-Wellness für Körper und Seele. Sich stärken mit Bienenstockluft, Propolis, Honig und Wachs.

Was? Warme, duftende und feuchte Luft direkt aus dem Bienenstock eingeatmet ist Balsam für Seele und Körper. Die Anteile wie Propolis und Honig wirken wohltuend auf die Schleimhäute, Bronchien und Lungen ein. Bienenstockluft soll vorbeugend gegen Infekte helfen und asthmatischen Beschwerden lindern. Auch bei Stress, Migräne, Depressionen und Allergien scheint die Verwendung gut anzuschlagen. Wir stellen unser neues Projekt „Api-Wellness“ vor, die es bisher in unserem fränkischen Raum noch nicht in dieser Form gibt. Jedes „s“ steht dabei für ein eigenes Bienenprodukt.

Für wen? Interessierte Erwachsene

Referenten: Reinhold Burger und Ilona Munique, Imker und Betreiber von „Api-Wellness“

19.05. – BIWa-Sonntagsöffnung

14.00 – 17.00 Uhr

Offenes Haus für alle ... rund um Bienen, Honig, Imkerei und Natur.



Was? Informationen für Groß und Klein, Beratung für Jungimker und Fachgespräche für alte Hasen. Kaffee gegen Spende. Nutzung der Imker-Bibliothek. Bei schönem Wetter über 12° C Blick in ein Bienenvolk.

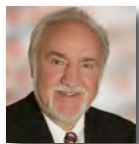
Für wen? Ohne Altersbeschränkung

Juni

02.06. – BIWa-Sonntagsöffnung mit Vortrag

14.00 – 16.00 Uhr **Offenes Haus für alle ...** rund um Bienen, Honig, Imkerei und Natur.

16.00 – 18.00 Uhr



Sensenkurs im Erba-Park. Sensen auswählen, einstellen, bedienen und dengeln.

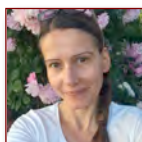
Was? Wer nur ein- bis zweimal pro Jahr mäht, weil's bienenfreundlich sein soll, greift am besten zur Sense. Bereits beim Kauf sollte auf die Qualität geachtet werden. Zudem spart die richtige Klingeneinstellung und eine gute Technik viel Kraft und Mühe. Wir probieren es an kleinen Flächen rund um die Bienen-InfoWabe im Erba-Park aus. Um die Sensen dabei scharf zu halten, ist das Dengeln ein wichtiger Vorgang, das ebenfalls gezeigt wird. Falls vorhanden, Sense mitbringen.

Für wen? Ohne Altersbeschränkung

Referent: Josef „Jupp“ Schröder, Autor der Gartentipps im Fränkischen Tag / infranken.de

16.06. – BIWa-Sonntagsöffnung mit Messe

14.00 – 17.00 Uhr



Rosen- und Honigmesse für Bienenfreunde. Verkaufsschau und Beratung im Bamberger Bienengarten.

Was? Jeannette Frank ist Expertin für alles, was den Garten schöner macht. Das beweist sie mit ihrem Schaugarten GALAROSA in Altendorf-Seußling, den sie ein Stück weit mit in den Bamberger Bienengarten bringt. Auch ohne Kaufabsichten der herrlichen Rosen erhalten unsere Gäste kompetente Beratung durch die Rosenspezialistin. Wer außerdem den unter dem Siegel „Region Bamberg – weil's mich überzeugt!“ geimkerten Bamberger Lagenhonig mit hinzunehmen möchte, hat viel Gutes für die Natur getan.

Für wen? Ohne Altersbeschränkung

Referentin: Jeannette Frank, Rosenspezialistin und Inhaberin des GALAROSA-Schaugartens Altendorf-Seußling

30.06. – BIWa-Sonntagsöffnung

14.00 – 17.00 Uhr **Offenes Haus für alle ...** rund um Bienen, Honig, Imkerei und Natur.



Was? Informationen für Groß und Klein, Beratung für Jungimker und Fachgespräche für alte Hasen. Kaffee gegen Spende. Nutzung der Imker-Bibliothek.

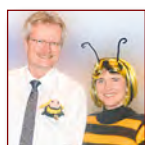
Für wen? Ohne Altersbeschränkung

JULI

14.07. – BIWa-Sonntagsöffnung mit Ernte

14.00 – 16.00 Uhr **Offenes Haus für alle ...** rund um Bienen, Honig, Imkerei und Natur.

16.00 – 18.00 Uhr



Honigernte mitten in Bamberg! Der Erba-Park-Honig ist reif – lasst ihn uns gemeinsam ernten!

Was? Honig wächst nicht in Quetschflaschen, das ist sicher. Doch woher kommt er genau? Wie wird er von den Bienen eingelagert? Blicken Sie uns beim Ernten über die Schulter. Unerschrockene dürfen sogar selbst Hand anlegen. Im Anschluss Honigverkostung mit der Möglichkeit, original „Bamberger Lagenhonig“ zu kaufen. Bei Starkregen nur Vortrag ohne Ernte. **Folgetermin** 15.07.: 17.00 – 19.30 Uhr Honigschleudern & Verarbeitung, Obstmarkt 10, 96047 Bamberg.

Für wen? Ohne Altersbeschränkung

Referenten: Reinhold Burger & Ilona Munique, Imker/in, Initiative Bienen-leben-in-Bamberg.de

28.07. – BIWa-Sonntagsöffnung

14.00 – 17.00 Uhr **Offenes Haus für alle ...** rund um Bienen, Honig, Imkerei und Natur.



Was? Informationen für Groß und Klein, Beratung für Jungimker und Fachgespräche für alte Hasen. Kaffee gegen Spende. Nutzung der Imker-Bibliothek.

Für wen? Ohne Altersbeschränkung

AUGUST

11.08. – BIWa-Sonntagsöffnung

14.00 – 17.00 Uhr **Offenes Haus für alle ...** rund um Bienen, Honig, Imkerei und Natur.



Was? Informationen für Groß und Klein, Beratung für Jungimker und Fachgespräche für alte Hasen. Kaffee gegen Spende. Nutzung der Imker-Bibliothek. Bei schönem Wetter über 12°C Blick in ein Bienenvolk.

Für wen? Ohne Altersbeschränkung

25.08. – BIWa-Sonntagsöffnung mit Vortrag

14.00 – 16.00 Uhr **Offenes Haus für alle ...** rund um Bienen, Honig, Imkerei und Natur.

16.00 – 18.00 Uhr



Bienenwachsverarbeitung in der Hobbyimkerei. An fünf Stationen anschaulich erklärt.

Was? Welches Wachs fällt in der Imkerei an? Wie können wir das Ausgangsmaterial aufbereiten? Was sind die Zwischen- und Endprodukte? Wie lassen sich diese zum Beispiel zu Mittelwandwaben weiterverarbeiten? Wie funktioniert das Einlöten in die Rähmchen? (Fast) alle Phasen der Wachsbearbeitung werden in chronologischer Reihenfolge anschaulich erklärt. Das Einlöten kann zudem selbst eingeübt werden. Dazu gibt es Tipps zum Einkauf und der Behandlung der Gerätschaften. Eine kleine Wachskunde dürfte auch für Schüler/innen interessant sein.

Für wen? Interessierte (Jung-)Imker/innen

Referent: Reinhold Burger, Facharbeiter Bienenwirtschaft, Bienensachverständiger, Initiative Bienen-leben-in-Bamberg.de

SEPTEMBER

08.09. – BIWa-Sonntagsöffnung

14.00 – 17.00 Uhr **Offenes Haus für alle ...** rund um Bienen, Honig, Imkerei und Natur.



Was? Informationen für Groß und Klein, Beratung für Jungimker und Fachgespräche für alte Hasen. Kaffee gegen Spende. Nutzung der Imker-Bibliothek.

Für wen? Ohne Altersbeschränkung

15.09. – Saison-Abschlussfeier der Bienen-InfoWabe



14.00 Uhr **Offenes Haus für alle ...** rund um Bienen, Honig, Imkerei und Natur

15.30 Uhr Sektempfang, Kaffee & Gebäck

16.00 Uhr **Summasummarum – der Summa is' rum!** (Jugendbläsergruppe der Stadtkapelle Bamberg)

16.30 Uhr **Verleihung „Bienenstadt-Bamberg-Umweltpreis 2019“**

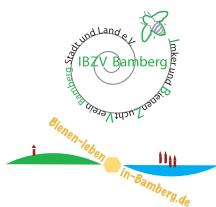
1. Preis („Honiggold“), 2. Preis („Silberlinde“), Anerkennungspreis(e)

17.30 Uhr Ausklang

Info zum
Bienenstadt-
Bamberg-
Umweltpreis



Infos



Das BIWa-Jahresprogramm wie auch alle weiteren Aktivitäten trägt sich weitestgehend durch Spenden und Sponsoring

• **Zuwendungsbescheinigungsfähige Spenden** an den Träger der Bienen-InfoWabe (IBZV e. V.)

Verwendungszweck: „Bienen-InfoWabe“ oder „Schulbiene“ unbedingt angeben!

Konto: IBZV e. V. · Sparkasse Bamberg · IBAN DE23 7705 0000 0570 2602 32 · BIC BYLADEM1SKB

• **Bienenpatenschaften und Spenden ohne Bescheinigung** an Ilona Munique (Initiative BLIB)

Verwendungszweck: „Bienenpatenschaft“ oder entsprechender Verwendungsbegriff

Konto: Ilona Munique · Postbank München · IBAN DE30 7001 0080 0830 9678 06 · BIC PBNKDEFF

SpendenInfo



Veranstaltungsangebote • für Schulen und schulähnliche Einrichtungen

Was?

Für wen?

Wie lange?

Unterricht / Workshops in der Bienen-InfoWabe, orientiert am Bayerischen Lehrplan, auch mit Lehrbienenstand-Führung
Ab Klassenstufe 2, alle Schularten (Grund- bis Berufsschule aus Bamberg und – je nach Kapazität – auch aus der Region)
Nach Absprache 45 | 90 | 120 Min., mit und ohne Lehrbienenstand-Führung sowie ein- bis mehrtägige Projektdauer

• für Erwachsene und außerschulische Bildungseinrichtungen

Was?

Für wen?

Wie lange?

Vorträge und Workshops außerhalb des Jahresprogramms, auch mit Lehrbienenstand-Führung
Für alle Lebensalter und Gruppierungen (aus Bamberg und – je nach Kapazität – auch überörtlich)
Individuell, ab 60 Min. bis Halb- und Ganztagesseminare, mit und ohne Lehrbienenstandführung

Kosten?

Für alle Gruppen je nach Dauer und Anzahl der Teilnehmenden. Die Kosten setzen sich zusammen aus einem **Grundbetrag** (€ 45) zuzüglich **Materialkostenumlage** (z. B. € 1,50 pro Person mit Bienenbesuch).



Wir freuen uns auf euren / Ihren Besuch!

Reinhold Burger und Ilona Munique

Kontakt BLIB

